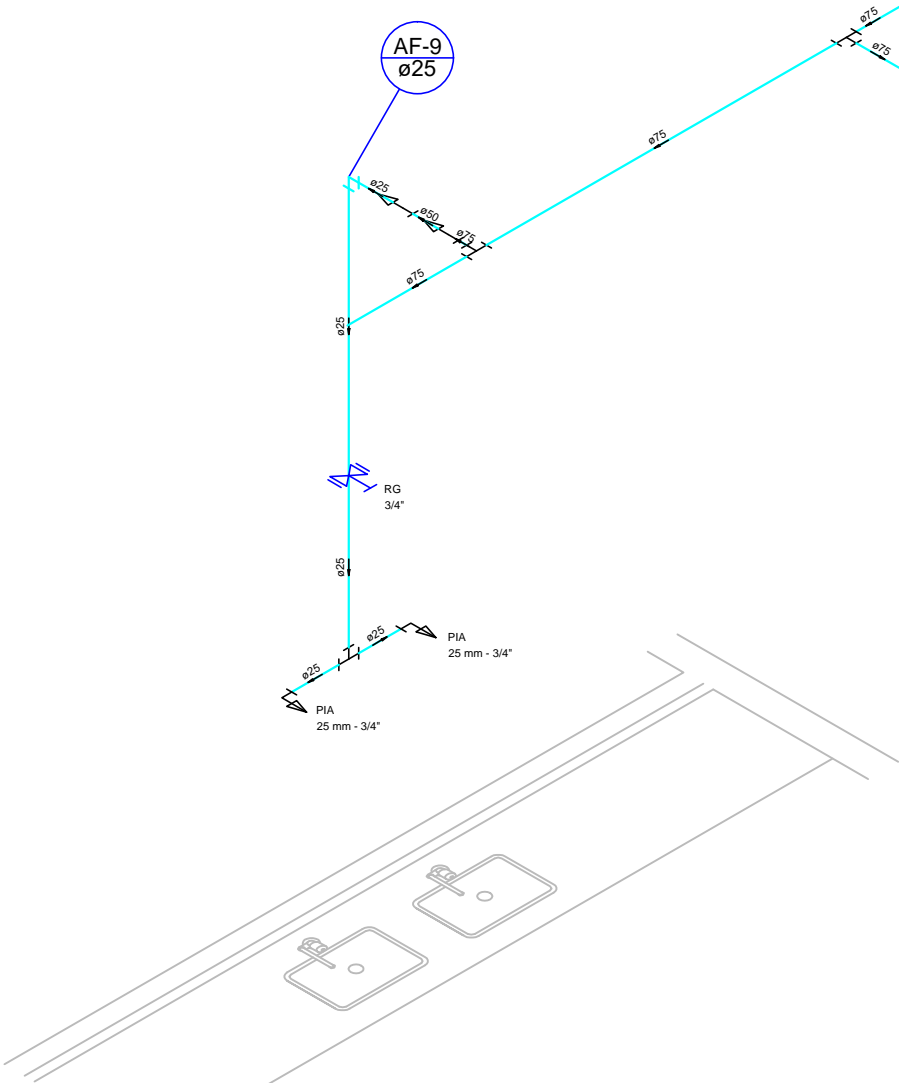
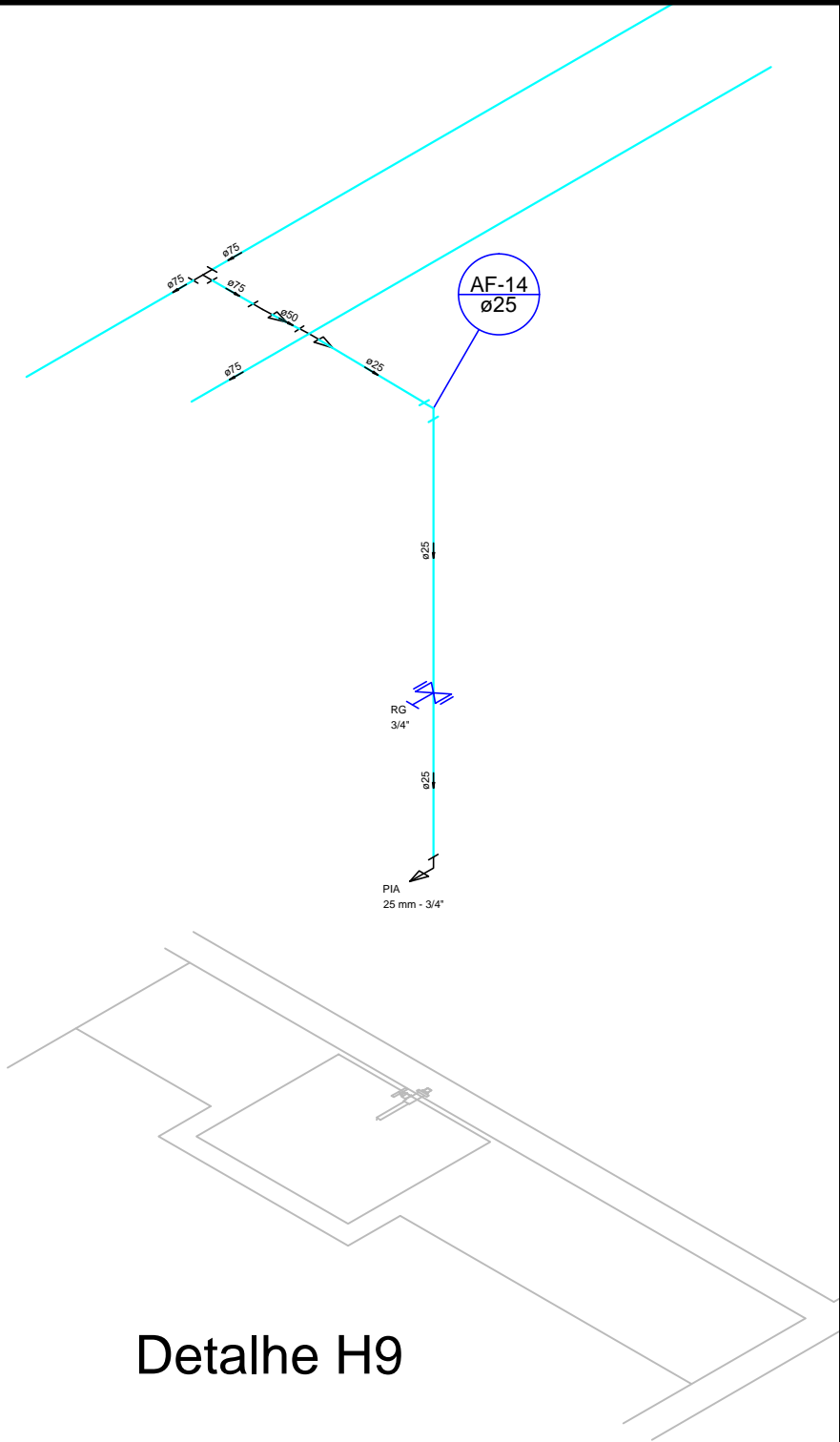


Detalhe H11



Detalhe H8



Detalhe H9

DETALHE ÁGUA FRIA

Esc: 1:125



| | |
|--|---|
| PREFEITURA MUNICIPAL DE VÁRZEA GRANDE Av. Castelo Branco, Espaço Municipal, 2500 - Centro Sul, Várzea Grande/MT CEP 78125-700 - Fone/Fax: 65 3688 8000 | |
| PROJETO: EMEB APOLÔNIO FRUTUOSO DA SILVA | LOCALIZAÇÃO: AVENIDA VALTER FONTANA BAIRRO: CONSTRUMAT-CRISTO REI |
| OBRA: REFORMA E AMPLIAÇÃO | ASSUNTO: DETALHE ÁGUA FRIA |

| | |
|---|----------------------------|
| AUTOR DO PROJETO: MATHEUS MARCANZONI LEITE ENGENHEIRO CIVIL CREA-MT 042157 | |
| UNIDADE: METRO | ESCALA: Indicada |
| QUADRO DE ÁREAS | |
| ÁREA TOTAL TERRENO: 2.491,57m ² | |
| ÁREA CONSTRUIDA: 1.251,13m ² | |
| ÁREA AMPLIADA: 58,15m ² | |
| ÁREA TOTAL: 1.309,28m ² | |
| DATA: JANEIRO 2021 | |

FOLHA N°
08/11